



**INDICADOR DE
VARIACION DE PRECIO
PROMEDIO
NOVIEMBRE 2025**

ACERCA DEL INDICADOR



Tiene como objetivo informar el movimiento de los precios al consumidor del CANAL SUPERMERCADISTA tomando en cuenta una canasta de más de 70 categorías de consumo masivo .



+METODOLOGÍA

- Información scanner de las cadenas pertenecientes a la Cámara Paraguaya de Supermercados*.
- Más de 70 categorías de consumo masivo.
- Más de 10 millones de transacciones al mes.
- Utiliza el precio promedio de las categorías como indicador.
- Tomando en cuenta los skus de 1 punto de share o mas.
- Obteniendo el cálculo de la variación mensual de los precios al consumidor



CATEGORÍAS CONTEMPLADAS

NO PERECEDEROS

Empaquetados y no perecederos:
mayonesas, conservas, snacks, galletitas,
cereales, aceites, café, harinas, arroz, azúcar,
pastas secas, yerbas, ketchup y mostazas



CUIDADO PERSONAL

Deos corporales, jab. de tocador, shampoo,
cremas de enjuague, pañales, oral care,
toallas húmedas,
cremas de belleza, protección femenina



CUIDADO DEL HOGAR

jab p/ropa, insecticidas,
deo de ambientes,
desinfectantes, limpiadores,
lustramuebles,
ceras, lavandinas, lavavajillas,
jabones de lavar



PERECEDEROS:

Carnes, lácteos, refrigerados y otros
perecederos (leches fluidas, yogurt,
quesos,
leches saborizadas,
carnes, hamburguesas,
embutidos, verdulería, frescos y
panificados)



GOLOSINAS

Caramelos, chocolates gomas de
mascar



BEBIDAS SIN ALCOHOL

gaseosas, jugos líquidos,
aguas embotelladas, jugos
en polvo, isotónicos,
energizantes.



BEBIDAS CON ALCOHOL

cervezas, vinos , cañas,
whisky, otras
destiladas.





RESULTADOS

NOVIEMBRE 2025

INDICADOR DE VARIACION DEL PRECIO PROMEDIO NOV'25

VS MES ANTERIOR

VS AÑO ANTERIOR

TOTAL CANASTA

0,8%

7%

PERECEDEROS

-0,4%

8%

Carnes

0,3%

9%

Lacteos

0,0%

2%

Panificados

0,1%

4%

Verduleria

-4%

14%

Frescos

-0,2%

2%

NO PERECEDEROS

2%

7%

Bebidas

4%

7%

Almacen

1%

9%

Hogar

3%

5%

Cuidado Personal

0,3%

6%

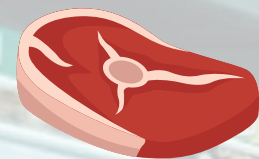
Golosinas

2%

8%

OFERTA

PERECEDEROS VARIACIÓN DEL PRECIO PROMEDIO NOV'25



| CATEGORÍA | VS MES ANTERIOR | VS AÑO ANTERIOR |
|-----------|-----------------|-----------------|
| CARNES | 0,3% | 9% |
| CARNES | 1% | 8% |
| EMBUTIDOS | -1% | 5% |
| POLLOS | 0% | 13% |



| CATEGORÍA | VS MES ANTERIOR | VS AÑO ANTERIOR |
|-----------------|-----------------|-----------------|
| LACTEOS | 0,0% | 2% |
| QUESOS AL PESO | -0,7% | -2% |
| LECHES FLUIDAS | 0% | 6% |
| YOGUR | 1% | 5% |
| QUESOS UNTABLES | 0,3% | 5% |
| MANTECAS | -1% | 2% |
| MARGARINAS | 0% | 0% |



| CATEGORÍA | VS MES ANTERIOR | VS AÑO ANTERIOR |
|----------------|-----------------|-----------------|
| VERDULERIA | -4% | 14% |
| VERDULERIA | -13% | 21% |
| FRUTERIA | 5% | 11% |
| HUEVOS FRESCOS | -2% | 4% |



| CATEGORÍA | VS MES ANTERIOR | VS AÑO ANTERIOR |
|----------------|-----------------|-----------------|
| FRESCOS | -0,2% | 2% |
| PLATOS LISTOS | 0,0% | 0% |
| PASTAS FRESCAS | 0% | 6% |
| POSTRES LISTOS | 0% | 2% |
| TAPAS Y DISCOS | -1% | 0% |



| CATEGORÍA | VS MES ANTERIOR | VS AÑO ANTERIOR |
|-------------|-----------------|-----------------|
| PANIFICADOS | 0,1% | 4% |

VS MES ANTERIOR VS AÑO ANTERIOR

VS MES ANTERIOR VS AÑO ANTERIOR



NO PERECEDEROS VARIACIÓN DEL PRECIO PROMEDIO NOV'25



| | VS MES ANTERIOR | VS AÑO ANTERIOR |
|---------------------|-----------------|-----------------|
| ALMACEN | | |
| GALLETITAS | 0% | 6% |
| SNACKS | 1% | 7% |
| ACEITES | 4% | 4% |
| MAYONESAS | 0% | 7% |
| CAFE | 1% | 11% |
| YERBAS | 1% | 3% |
| PASTAS SECAS | 0% | 0% |
| CEREALES | 2% | 0% |
| AZUCAR | 0% | -1% |
| ARROZ | 0% | -17% |
| HARINAS | -2% | -6% |
| EDULCORANTES | -1% | 3% |
| MOSTAZA | 2% | 12% |
| POLVOS INSTANTANEOS | -1% | 2% |
| LECHE EN POLVO | 4% | 16% |
| MERMELADAS | -1% | 2% |
| DULCE DE LECHE | 0% | 10% |
| TOMATADOS | -3% | 4% |
| ADEREZOS | 2% | 5% |

| BEBIDAS | VS MES ANTERIOR | VS AÑO ANTERIOR |
|-----------------|-----------------|-----------------|
| GASEOSAS | 2% | 2% |
| CERVEZAS | 7% | 13% |
| RTD CON ALCOHOL | 6% | 11% |
| JUGOS LIQUIDOS | 5% | -1% |
| AGUAS | -1% | 3% |
| VINOS | -2% | 3% |
| WHISKYS | 5% | 5% |
| ENERGIZANTES | 1% | 5% |
| JUGO EN POLVO | -3% | 5% |
| CAÑAS | 0% | -2% |

| HOGAR | VS MES ANTERIOR | VS AÑO ANTERIOR |
|------------------------------------|-----------------|-----------------|
| DETERGENTES PARA ROPA INSECTICIDAS | 6% | 7% |
| LIMPIADORES | 1% | 4% |
| LIMPIADORES | 0% | 0% |
| ACONDICIONADORES | 1% | 4% |
| DESODORANTE DE AMBIENTE | 1% | 9% |
| DETERGENTES PARA PLATOS | 4% | 4% |
| JABON DURO PARA ROPAS | -2% | 9% |
| LAVANDINAS | -1% | 2% |
| LUSTRAMUEBLES | -3% | 2% |

| CUIDADO PERSONAL | VS MES ANTERIOR | VS AÑO ANTERIOR |
|---------------------------|-----------------|-----------------|
| PAPEL HIGIENICO | 3% | 2% |
| JABON DE TOCADOR | -2% | 2% |
| DESODORANTES PARA CUERPO | -1% | 7% |
| ORAL | 0% | 5% |
| SHAMPOO | 0% | 3% |
| PROTECCION FEMENINA | 2% | 15% |
| SISTEMAS DE AFEITAR | -3% | 13% |
| HILOS Y CEPILLOS DENTALES | -1% | 15% |
| PAÑALES | 8% | 8% |
| CREMAS DE ENJUAGUE | -1% | 2% |
| CREMAS DE BELLEZA | 2% | 14% |
| TOALLAS HUMEDAS | 0% | 5% |

| GOLOSINAS | VS MES ANTERIOR | VS AÑO ANTERIOR |
|------------------|-----------------|-----------------|
| CHOCOLATES | 4% | 15% |
| CARAMELOS | -1% | -2% |
| GOMAS DE MASCAR | 1% | 7% |

VS MES ANTERIOR VS AÑO ANTERIOR

VS MES ANTERIOR VS AÑO ANTERIOR

VS MES ANTERIOR VS AÑO ANTERIOR



INDICADOR DE VARIACION DE PRECIO PROMEDIO 2025