



**INDICADOR DE
VARIACION DE PRECIO
PROMEDIO
FEBRERO 2026**

ACERCA DEL INDICADOR



Tiene como objetivo informar el movimiento de los precios al consumidor del CANAL SUPERMERCADISTA tomando en cuenta una canasta de más de 70 categorías de consumo masivo .



+METODOLOGÍA

- Información scanner de las cadenas pertenecientes a la Cámara Paraguaya de Supermercados*.
- Más de 70 categorías de consumo masivo.
- Más de 10 millones de transacciones al mes.
- Utiliza el precio promedio de las categorías como indicador.
- Tomando en cuenta los skus de 1 punto de share o mas.
- Obteniendo el cálculo de la variación mensual de los precios al consumidor



CATEGORÍAS CONTEMPLADAS

NO PERECEDEROS

Empaquetados y no perecederos:
mayonesas, conservas, snacks, galletitas,
cereales, aceites, café, harinas, arroz, azúcar,
pastas secas, yerbas, ketchup y mostazas



CUIDADO PERSONAL

Deos corporales, jab. de tocador, shampoo,
cremas de enjuague, pañales, oral care,
toallas húmedas,
cremas de belleza, protección femenina



CUIDADO DEL HOGAR

jab p/ropa, insecticidas,
deo de ambientes,
desinfectantes, limpiadores,
lustramuebles,
ceras, lavandinas, lavavajillas,
jabones de lavar



PERECEDEROS:

Carnes, lácteos, refrigerados y otros
perecederos (leches fluidas, yogurt,
quesos,
leches saborizadas,
carnes, hamburguesas,
embutidos, verdulería, frescos y
panificados)



GOLOSINAS

Caramelos, chocolates gomas de
mascar



BEBIDAS SIN ALCOHOL

gaseosas, jugos líquidos,
aguas embotelladas, jugos
en polvo, isotónicos,
energizantes.



BEBIDAS CON ALCOHOL

cervezas, vinos , cañas,
whisky, otras
destiladas.





RESULTADOS

FEBRERO 2026

INDICADOR DE VARIACION DEL PRECIO PROMEDIO FEB'26

VS MES ANTERIOR

VS AÑO ANTERIOR

TOTAL CANASTA

0,1%

6%

PERECEDEROS

2%

6%

Carnes

-1%

5%

Lacteos

0,5%

0,1%

Panificados

1%

4%

Verduleria

10%

20%

Frescos

0,6%

0,1%

NO PERECEDEROS

-1%

6%

Bebidas

-2%

4%

Almacen

-1%

6%

Hogar

-2%

3%

Cuidado Personal

-0,1%

6%

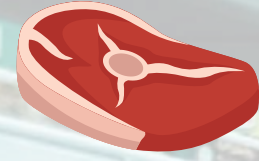
Golosinas

6%

3%

OFERTA

PERECEDEROS VARIACIÓN DEL PRECIO PROMEDIO FEB'26



CARNES
CARNES
EMBUTIDOS
POLLOS

-1% **5%**
-3% **11%**
2% **-4%**
-2% **7%**



LACTEOS
QUESOS AL PESO
LECHES FLUIDAS
YOGUR
QUESOS UNTABLES
MANTECAS
MARGARINAS

0,5% **-0,1%**
2% **-5%**
-1% **1%**
0% **5%**
-1% **2%**
7% **8%**
-3% **-3%**



VERDULERIA
VERDULERIA
FRUTERIA
HUEVOS FRESCOS

10% **20%**
23% **39%**
1% **16%**
-5% **-21%**



FRESCOS
PLATOS LISTOS
PASTAS FRESCAS
POSTRES LISTOS
TAPAS Y DISCOS

0,6% **0,0%**
0% **-1%**
1% **-1%**
1% **2%**
1% **-1%**



PANIFICADOS

1% **4%**

VS MES ANTERIOR **VS AÑO ANTERIOR**

VS MES ANTERIOR **VS AÑO ANTERIOR**



NO PERECEDEROS VARIACIÓN DEL PRECIO PROMEDIO FEB'26



	VS MES ANTERIOR	VS AÑO ANTERIOR
ALMACEN	-1%	6%
GALLETITAS	-4%	4%
SNACKS	-7%	2%
ACEITES	0%	-5%
MAYONESAS	0%	7%
CAFE	0%	8%
YERBAS	1%	3%
PASTAS SECAS	0%	0%
CEREALES	-2%	5%
AZUCAR	-1%	0%
ARROZ	-2%	-22%
HARINAS	3%	-8%
EDULCORANTES	0%	1%
MOSTAZA	0%	9%
POLVOS INSTANTANEOS	0%	-3%
LECHE EN POLVO	-2%	17%
MERMELADAS	0%	1%
DULCE DE LECHE	1%	7%
TOMATADOS	1%	16%
ADIFREZOS	0%	6%

	VS MES ANTERIOR	VS AÑO ANTERIOR
BEBIDAS	-2%	4%
GASEOSAS	-2%	2%
CERVEZAS	-2%	8%
OTRAS DESTILADAS Y SPIRITS	-6%	7%
JUGOS LIQUIDOS	-5%	-4%
AGUAS	0%	5%
VINOS	1%	-2%
WHISKYS	-5%	-1%
ENERGIZANTES	-1%	1%
JUGO EN POLVO	1%	3%
CAÑAS	-1%	-16%
HOGAR	-2%	3%
DETERGENTES PARA ROPA	-2%	8%
INSECTICIDAS	-1%	5%
LIMPIADORES	-1%	-4%
ACONDICIONADORES	-5%	-5%
DESODORANTE DE AMBIENTE	0%	6%
DETERGENTES PARA PLATOS	-1%	0%
JABON DURO PARA ROPAS	0%	11%
LAVANDINAS	2%	-1%
LUSTRAMUEBLES	0%	-6%

	VS MES ANTERIOR	VS AÑO ANTERIOR
CUIDADO PERSONAL	-0,1%	6%
PAPEL HIGIENICO	-1%	-8%
JABON DE TOCADOR	-2%	5%
DESODORANTES PARA CUERPO	1%	8%
ORAL	1%	9%
SHAMPOO	1%	5%
PROTECCION FEMENINA	1%	13%
SISTEMAS DE AFEITAR	0%	12%
HILOS Y CEPILLOS DENTALES	0%	13%
PAÑALES	-1%	15%
CREMAS DE ENJUAGUE	1%	3%
CREMAS DE BELLEZA	2%	19%
TOALLAS HUMEDAS	-3%	2%
GOLOSINAS	6%	3%
CHOCOLATES	11%	7%
CARAMELOS	-2%	-3%
GOMAS DE MASCAR	-1%	-2%





INDICADOR DE VARIACION DE PRECIO PROMEDIO 2026